

青峰学園クイズ

～〇×クイズで就技を知ろう～

東京都立青峰学園 就業技術科

学科紹介 番外編（〇×クイズⅣ）

青峰学園就業技術科の、説明会ではお話し
しきれないような細かなことについて、〇×
クイズ形式で触れていきたいと思います。楽
しみながら、青峰学園のことを知ってくださ
い。

もっと知りたい人は、ぜひ、青峰学園に実
際に見に来てください。

第1問

青峰学園では、
今までで、一番速く
文字入力する人の
スピードは1秒間に
2文字である。

○か×か？



正解は…×

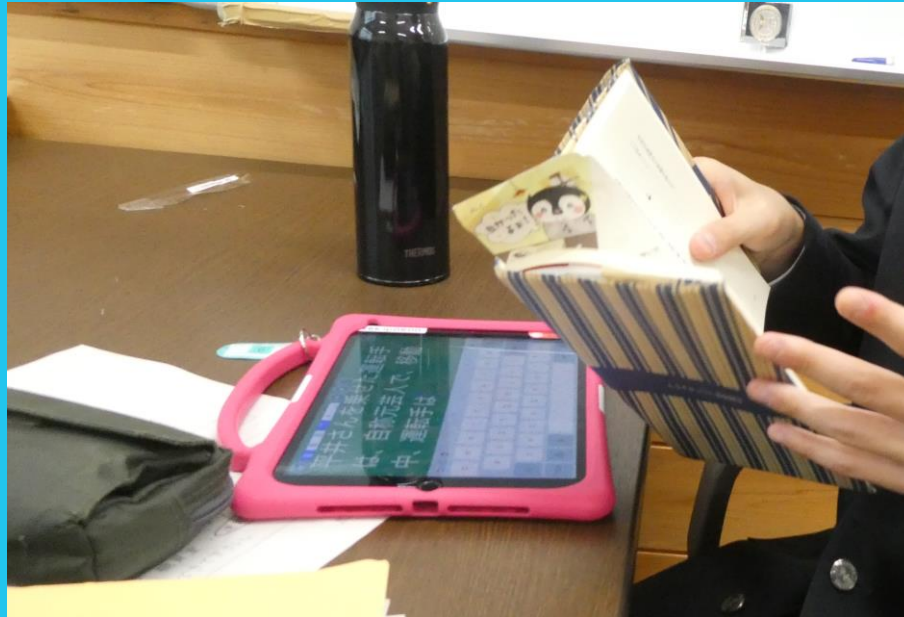
この10年間の生徒の中で最速の
スピードは1秒間に2.5文字で
した。

10分間で1,500文字を入力
して、ミスなしです。
このスピードは、テレビの
ニュースを聞きながら漢字に
直して入力できるスピードです。

第2問

H先生の授業ではiPadを使いすぎて、後期には、H先生よりも操作がうまくなっている生徒がたくさんいるらしい。

○か×か？



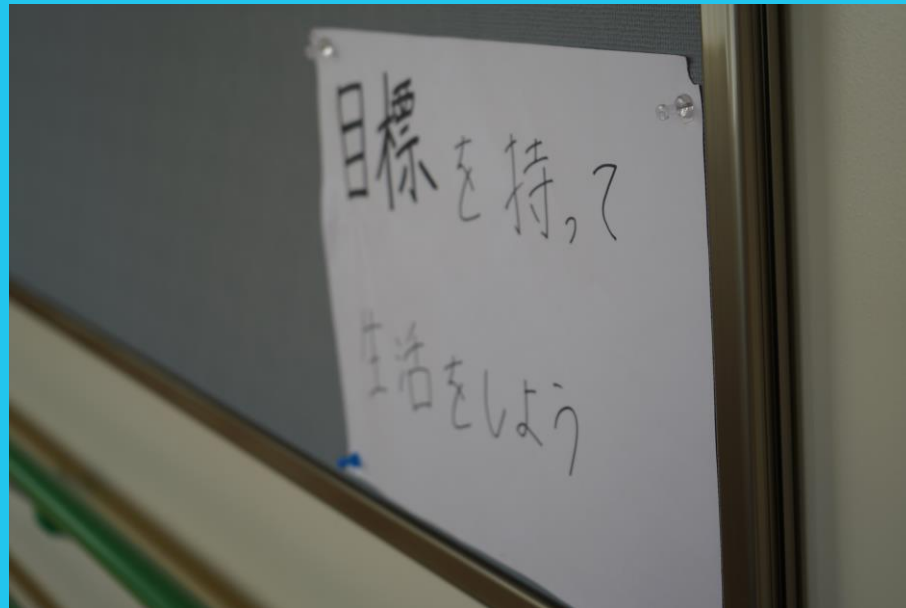
正解は…○

H先生も、相当iPadを使えるのですが、その上に行く生徒さんが出てきます！使い方を、得意な生徒さんに教えてもらえて、とても助かることがあります。

第3問

理科の授業は3年生になるとない。

○か×か？



正解は…○

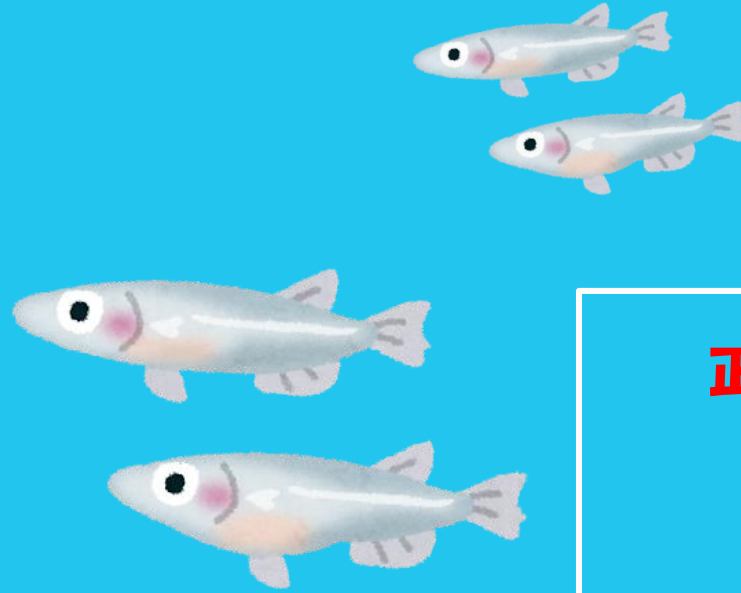
1年生の理科は1週間に1時間。
2年生では、理科は半年間しかやらず、残りの半年は社会を学びます。3年生では、理科の授業はなくなり、代わりにある授業が増えます。

「職業に関する教科（コース）」の授業です。企業就労のために、働く態度をさらに磨き上げていきます。

第4問

理科室で生き物を飼っている。○か×か。

○か×か？



正解は…×

3年前まではメダカが1匹いました。しかし、ある日突然消えました。水槽を洗いましたが、その時に死がいも見つかりませんでした。いまだに謎です。

第5問

携帯電話は使える。

○か×か？



正解は…○

今や、社会人の多くが使っていますので、皆さんも、ぜひ、日常生活や退社報告の際に活用してください。

ただし、登校後から下校までは、他の貴重品と一緒に、先生に預けます。なくなってしまうと自分も周りの人も困ってしまうからです。授業中の調べ物などで必要な場合、全員に一台ずつタブレット端末を貸しますので、安心してください。

第6問

毎日、帰宅が遅い。



○か×か？

正解は…？

個人個人で違います

生徒は部活動がなければ16時に下校です。

部活動があると活動ごとに夏場、冬場で下校時間が違います。

家につく時間は、住んでいる場所にもよりますので、帰宅の時間には差がでてきます。

個別にご確認ください。

第7問

園芸で育てたブルーベリーは食品コースでのパン作り活用される。

○か×か？



正解は…○

エコロジーサービスコースの園芸で育てたブルーベリーは食品コースでパンの材料として使われたり、肢体不自由教育部門の調理などの材料になることもあります。

第8問

福祉コースの授業では
施設訪問をするか。

○か×か？



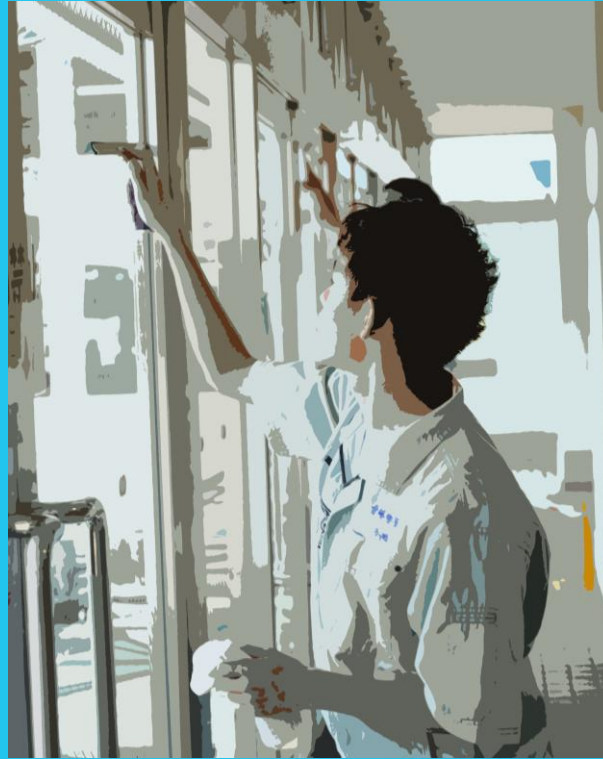
正解は…○

福祉コースでは介護実務を体験するために、地域の高齢者施設に行くことがあります。また、保育園に行くこともあります。

第9問

青峰学園では
校舎内の窓には、
すべてストッパーが
ついていて必要最低限
の幅しかあかない。

○か×か？



正解は…×

1階の窓だけは全開しますが、
2～4階の窓は転落防止のため、
ストッパーがついています。
ストッパーがついていない1階
の窓清掃は、スムーズに素早く
できるとエコロジーサービス
コースの生徒が教えてくれました。

第10問

年間に何度も同窓会
がある

(卒業後にも、集まる
機会がある)。

○か×か？



正解は…○

同窓会や本人講座など、卒業後も情報交換や相談の場があります。

今年は感染症拡大防止のために、同窓会でもオンライン会議を実施しています。

第11問

エコロジーサービス
コースのビルクリーニング
ではトランシー
バーを使ってほうれん
そうをしている。

○か×か？



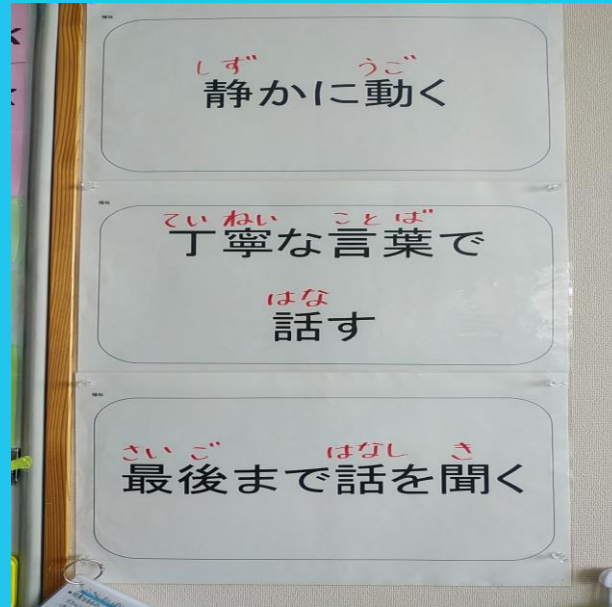
正解は…○

ビルクリーニングでは
トランシーバーを使って清掃
作業の「ほう・れん・そう
(報告・連絡・相談)」を
しています。これは東京都の
就労技術科では青峰学園だけ
です！カッコいいっすよ！

第12問

福祉実習室での約束が
3つあります。

- ①静かに動く。
- ②丁寧な言葉で話す。
- ③最後まで話を聞きます。



正解は…○

福祉コースの学習では、
高齢者の方とのコミュニケーションを学習します。人生の大先輩に尊敬の気持ちで接するために大切なことを日々意識して学習します。

○か×か？

第13問

国語では、毎年、
ビブリオバトルをし、
昨年は東京大会に出場
した！

○か×か？



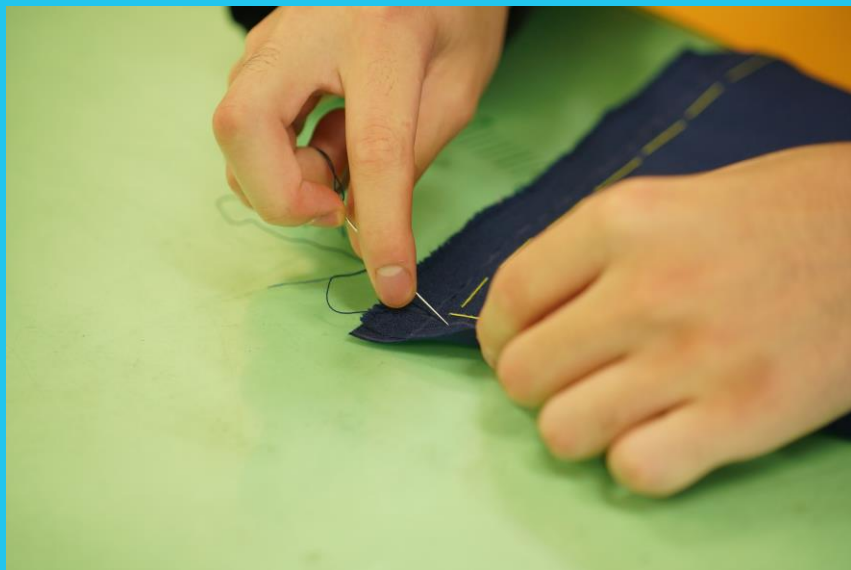
正解は…○

ビブリオバトルは、発表者が
おもしろいと思う本の魅力を
制限時間内で紹介しあい、
「読みたくなった」と思った
人の投票数で勝敗が決まります。

第14問

家庭科の授業で
使うミシンは、
二人に一台ある。

○か×か？



正解は…×

一人一台ミシンがあります。
3年間でいろいろな物を作成し
ますよ。

第15問

青峰学園の水泳の授業は
毎時間、奥多摩湖で実施
している。

○か×か？



正解は…×

青峰学園には、大きくてきれいな25m×5コースのプールがあります。泳ぐのが苦手な人にも、水はちょっと怖い…と思う人にも、それぞれの泳力にあった授業を先生方が丁寧に指導してくれます。個別に練習したり、グループに分かれて練習したり、みなさんの安全を第一に考え、水の中で楽しく体を動かしたり、泳いだりします。

もちろん、水泳が得意!!という人たちも楽しめるような授業を実施していますよ。

クイズは次回以降に続きます

さらに詳しい授業内容を知りたい方は是非、見学や学校説明会や個別説明へ来て、もっといろいろな青峰学園を知ってくださいね。

お問い合わせは、電話でお気軽にどうぞ！